

# EU-Projekt gAALaxy

Das universelle System für unabhängiges und vernetztes Leben Zuhause

Mag. Florian Huber, BA



FFG



*Aus Liebe zum Menschen.*



ÖSTERREICHISCHES ROTES KREUZ

INNSBRUCK



FFG



*Aus Liebe zum Menschen.*



ÖSTERREICHISCHES ROTES KREUZ

INNSBRUCK

# Was ist gAALaxy?

- Europäisches Forschungsproj
- 3 Länder - 9 Partner
- 3 Pilotregionen
  - Nordtirol
  - Südtirol
  - Flandern
- Entwicklung „AAL ready Smart-Home-System“



FFG



*Aus Liebe zum Menschen.*

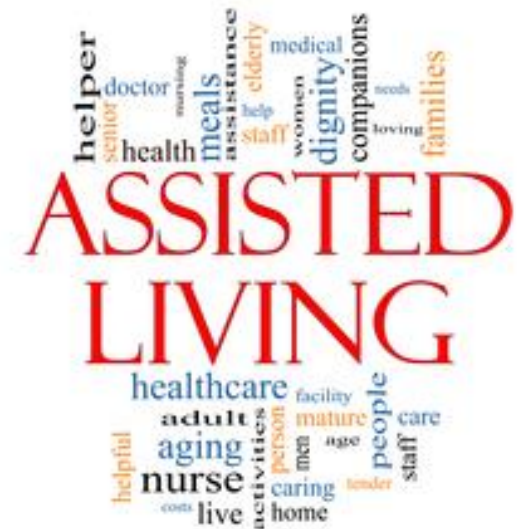


ÖSTERREICHISCHES ROTES KREUZ

INNSBRUCK

# Was ist AAL?

- Active and Assisted Living
- Produkte und Dienste basierend auf innovative IKT
- Alltagsunterstützung von älteren Personen
- Ausrichtung an Endanwender
- Bsp.: Hausnotruf System



FFG



*Aus Liebe zum Menschen.*



ÖSTERREICHISCHES ROTES KREUZ

INNSBRUCK

# Wer steht hinter gAALaxy?



Aus Liebe zum Menschen.



# Was ist der Inhalt des Projekts?

- Zusammenstellung von Paket
  - Anhand Interviews, Fragebögen, etc.
  - Interoperable Lösungen
  - Unterstützung älterer Personen
- Untersuchung diverser Aspekte durch aktive Involvierung von älteren Menschen (Tests)
  - Auswirkung auf Lebensqualität
  - Funktionalitäten, Benutzerfreundlichkeit, etc.



*Aus Liebe zum Menschen.*



# Was passiert in der Testphase?

- Keine Testung der Fähigkeiten
- Analyse/Verwertung von Nutzungsprotokollen
- Einzelgespräche/Interviews
- Fragebögen
- Testtagebuch



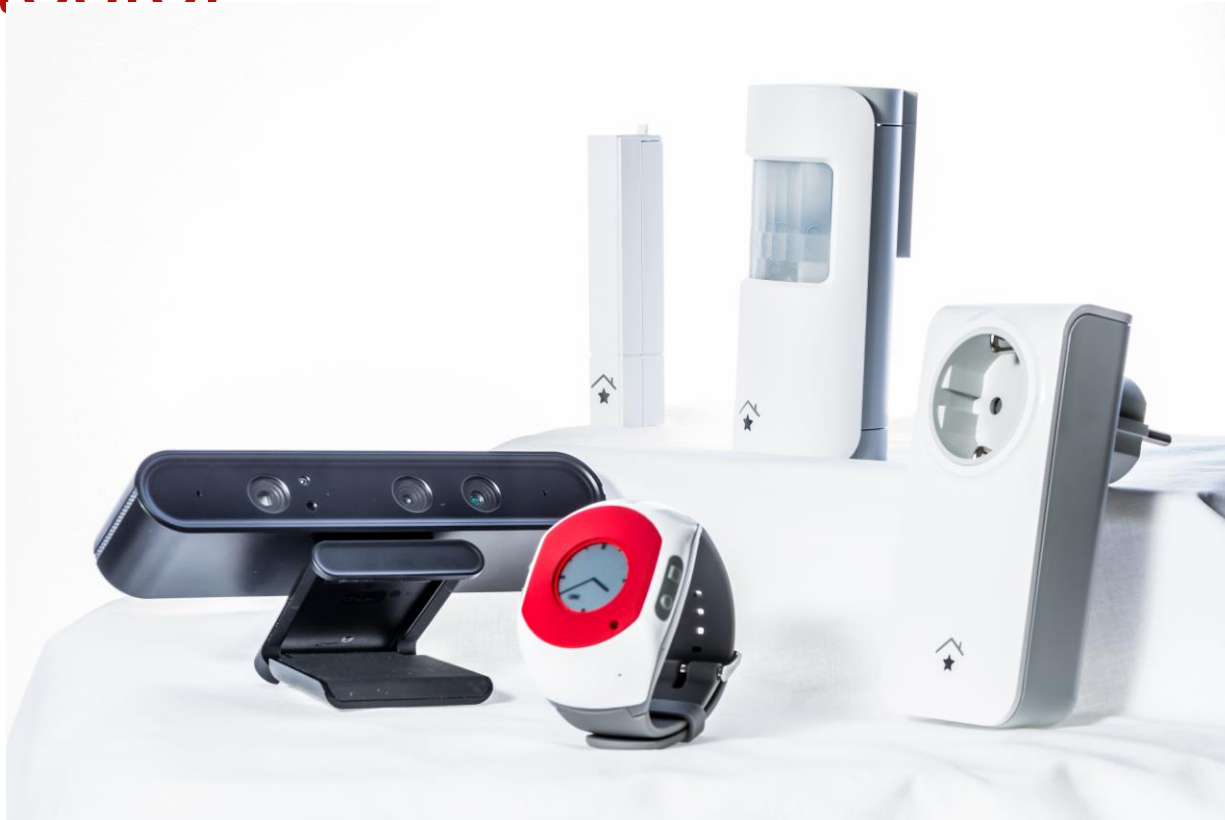
*Aus Liebe zum Menschen.*



ÖSTERREICHISCHES ROTES KREUZ

INNSBRUCK

# Welche Produkte werden getestet?



FFG



*Aus Liebe zum Menschen.*



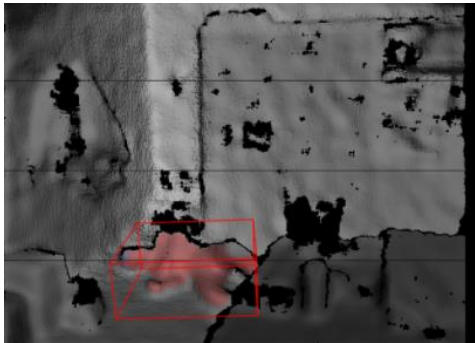
ÖSTERREICHISCHES ROTES KREUZ

INNSBRUCK



# Wie funktioniert fearless?

- Automatische Erkennung von Not- und Gefahrensituationen durch 3D-Sensoren
- Alarmauslösung bei Sturz
- Erkannte Stürze bieten Aufschluss über Zuverlässigkeit des Systems



FFG



*Aus Liebe zum Menschen.*



ÖSTERREICHISCHES ROTES KREUZ

INNSBRUCK

# Wie funktioniert 2PCS?

- Mobiles Notrufsystem in Form einer Uhr
- Ortung inner- und außerhalb der Wohnung im Notfall
- Sprachverbindung
- Bearbeitung der Notfälle durch FRI Servicezentrale
- Automatische Erstellung Notfallprotokoll



FFG



*Aus Liebe zum Menschen.*



ÖSTERREICHISCHES ROTES KREUZ

INNSBRUCK

# Wie funktioniert SmartHome Austria?

- Steuerung diverser Komponenten
- Automatisierung durch hinterlegte Regeln
- Protokollierung der Aktivitäten
- Ableitung von Nutzungsmuster



*Aus Liebe zum Menschen.*



# Wie werden Lösungen ausgewählt?

- Prioritätenliste basierend auf Anwendungsfällen
- Zwei Kategorien
  - Persönlich Sicherheit
  - Wohlbefinden und Sicherheit
- Insgesamt 12 Szenarien



FFG



AAL  
PROGRAMME

*Aus Liebe zum Menschen.*



ÖSTERREICHISCHES ROTES KREUZ

INNSBRUCK

# Wie sieht ein Szenario aus?

## Szenario 1: Geht es Ihnen gut?

Kategorie: Persönliche Sicherheit

### Szenariobeschreibung

---

Herr Gerhard Maier ist 80 Jahre alt, Rentner und lebt alleine in seiner Wohnung. Seine Kinder und Enkelkinder wohnen in der Nähe und besuchen ihn hin und wieder. Es geht ihm gut und freut sich, dass er immer noch in der Lage ist seinen Alltag alleine zu meistern.

Eines Tages wird Herr Maier **krank** und kann nicht mehr selbstständig aus dem Bett aufstehen. Das gAALaxy-System in seiner Wohnung **erkennt, dass etwas nicht stimmt**, als Herr Maier nicht wie für gewöhnlich am Morgen den Kühlschrank öffnet und auch nicht das Haus für seinen morgendlichen Spaziergang verlässt. Deswegen sendet **das System eine Nachricht** an die Tochter von Herrn Maier und an seine Pflegekraft, die ihn daraufhin anrufen und **nachfragen ob alles in Ordnung ist**. Natürlich funktioniert dieses Szenario nur, wenn Herr Maier zu Hause ist und nicht z.B. im Urlaub.

### Welche Produkte werden benötigt?

---

- 2PCS Uhr
- Türsensor ([Fifthplay](#) oder [SmartHome Austria](#))
- Basis ([Fifthplay](#) oder [SmartHome Austria](#))

### Wie funktioniert es?

---

- Automatisierte Sensoren zu Hause reagieren nach einer gewissen Zeit, wenn Tätigkeiten nicht mehr routinemäßig ausgeführt werden.
- Eine Nachricht wird an vordefinierte Empfänger gesendet



Aus Liebe zum Menschen.



# Was bekommen die Testhaushalte?



FFG



*Aus Liebe zum Menschen.*



ÖSTERREICHISCHES ROTES KREUZ

INNSBRUCK

## Mag. Florian Huber, BA

M: +43 (676) 83 144 798

E: [florian.huber@roteskreuz-innsbruck.at](mailto:florian.huber@roteskreuz-innsbruck.at)

W: <https://gaalaxy.eu>



*Aus Liebe zum Menschen.*

